

Sielmanns Naturlandschaften und Biotopverbünde



Sielmanns Naturlandschaften

Auf mehr als 12.000 Hektar erhält die Heinz Sielmann Stiftung große und unzerschnittene Landschaften in Brandenburg. Sie übernahm vor allem Flächen auf ehemaligen Truppenübungsplätzen und in Bergbaufolgelandschaften. In bundesweit einzigartigem Umfang investiert die Stiftung seit 2000 massiv in die Erhaltung gefährdeter und europaweit geschützter Offenland-Lebensräume.

Sielmanns Biotopverbünde

Biotopverbünde sind Netze des Lebens für Mensch und Natur. Sie verknüpfen neue Lebensräume für Tiere und Pflanzen, wie zum Beispiel Stillgewässer, Streuobstwiesen und extensive Weiden. Sielmanns Biotopverbund Bodensee wurde vor über 15 Jahren aus der Taufe gehoben und ist ein Best Practice Beispiel. Mittlerweile hat die Idee Nachahmer gefunden und die Stiftung betreut verschiedene Biotopverbünde in ganz Deutschland.

Erfahren Sie mehr unter:

www.sielmann-stiftung.de/naturlandschaften

Unterstützen Sie die Heinz Sielmann Stiftung

Jetzt spenden: Ihr Beitrag für die Artenvielfalt in der Kyritz-Ruppiner Heide



Sparkasse Duderstadt
IBAN: DE62 2605 1260 0000 0003 23
BIC: NOLADE21DUD

Drei gute Gründe für Ihre Spende:

Nachhaltigkeit: Unsere Arbeit ist auf Langfristigkeit ausgerichtet. Eingesetzte Spendengelder tragen nachhaltig zum Erhalt unserer biologischen Vielfalt bei.

Transparenz: Besuchen Sie unsere Sielmanns Naturlandschaften und machen Sie sich persönlich vor Ort ein Bild von unserer erfolgreichen Naturschutzarbeit.

Gemeinschaft: Als Spender der Heinz Sielmann Stiftung sind Sie Teil einer Gemeinschaft, die sich für den Naturschutz einsetzt. Auf Wunsch können Sie sich bei zahlreichen Veranstaltungen mit anderen Spendern austauschen und Naturschutz persönlich erleben.

Besuchen Sie uns:

Sielmanns Naturlandschaft Kyritz-Ruppiner Heide
Zugänge über Pfalzheim, Rossow und Neuglienicke

Postadresse:

Sielmanns Naturlandschaften Brandenburg
Dyrotzer Ring 4, 14641 Wustermark / Elstal

Telefon: +49 (0)5527 914 430

info@sielmann-stiftung.de

www.sielmann-stiftung.de/kyritz-ruppiner-heide



@sielmannstiftung



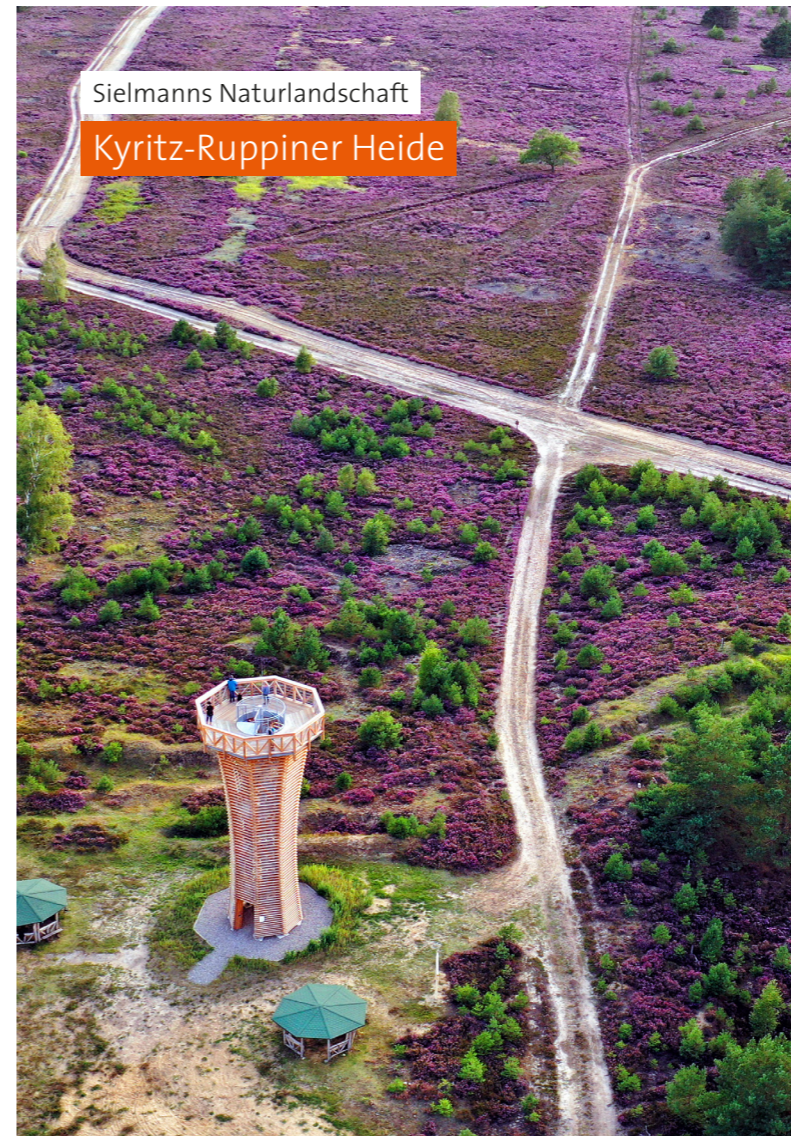
Dieses Druckerzeugnis wurde mit dem Blauen Engel ausgezeichnet.



Naturerlebnis Heideblüte

Heinz Sielmann Stiftung

Stand 11/2020 | OJALA



Sielmanns Naturlandschaft
Kyritz-Ruppiner Heide

Vielfalt ist unsere Natur

Charakteristische Tierarten der Heidelandschaft



Rote Röhrenspinne
Eresus kollari



Wiedehopf
Upupa epops



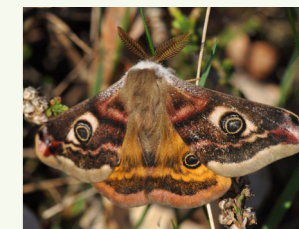
Wald-Sandlaufkäfer
Cicindela sylvatica



Ziegenmelker
Caprimulgus europaeus



Trauermantel
Nymphalis antiopa



Kleines Nachtpfauenauge
Saturnia pavonia



Rotwild
Cervus elaphus



Heidekraut-Seidenbiene
Colletes succinctus

Artenvielfalt erhalten und erleben

Lebensraum Heide

Sielmanns Naturlandschaft Kyritz-Ruppiner Heide hat mit ihren vielen seltenen Tieren und Pflanzen eine besondere Bedeutung für den Naturschutz. Auf dem von der Sowjetunion nach dem zweiten Weltkrieg eingerichteten Truppenübungsplatz hat sich die größte zusammenhängende Heidefläche Deutschlands entwickelt. Hier leben heute Wolf und Wiedehopf, Ziegenmelker und Heidelerche, die Heidekraut-Seidenbiene und die Rote Röhrenspinne.

Der Heide-Erlebnisweg

Die Wanderwege im Südteil des ehemaligen Truppenübungsplatzes werden von elf Stationen mit liebevoll gestalteten Schautafeln begleitet. Das Naturerlebnis wird mit Hintergrundwissen, kuriosen Informationen und spannenden Geschichten vertieft.



Erhalt der Biodiversität

Der ehemalige Truppenübungsplatz ist insgesamt 12.700 Hektar groß. 4.000 Hektar Nationale Naturerbe-Flächen im Süden werden von der Heinz Sielmann Stiftung gepflegt und entwickelt. Der Erhalt des Offenlands ist für viele seltene Tier- und Pflanzenarten überlebenswichtig, denn solche nährstoffarmen offenen Flächen sind in Europa selten geworden. Die trockenen europäischen Heiden unterliegen deshalb dem höchsten europäischen Schutz, der Fauna-Flora-Habitat-Richtlinie (FFH).



Sanfter Tourismus

Im Spätsommer machen die riesigen blühenden Heideflächen in rosaroten Farben einen Ausflug durch die Kyritz-Ruppiner Heide zu einem unvergesslichen Erlebnis. Naturführer bieten Wanderungen, Walking- oder Radtouren sowie Kutschfahrten in die Heide an. Wo früher scharf geschossen wurde, hat die Sielmann Stiftung Wege entmunitioniert, die nun gefahrlos betreten werden können. Zwischen den Orten Pfalzheim, Neuglienicke und Rossow laden sie Wanderer, Radfahrer und Reiter mit zahlreichen Rastplätzen zum Naturerlebnis und zum Verweilen ein. Beschilderungen weisen den Weg und informieren über die Landschaft und ihre Bewohner.

Natur braucht Technik

Die wissenschaftliche Beobachtung der Offenlandentwicklung mit Fernerkundungstechniken über Satellit, Flugzeug und Drohne sowie die Entwicklung einer Pflegemaschine zur Erhaltung der Heide sind Ziel des Projektes NaTec. Die Heinz Sielmann Stiftung führt das innovative Projekt gemeinsam mit dem GeoForschungsZentrum Potsdam durch.

www.sielmann-stiftung.de/projekte/natec



Natur- und Landschaftsführer in der Region:

Olaf Wolff, Fitness-Studio Natur (Walking, Wanderungen) Tel.: +49 (0)3391 512672
 Andree Kienast (Sternenwanderungen) Tel.: +49 (0)3397 616 9968
 Günther Lutz (Wanderungen, Fahrradtouren) Tel.: +49 (0)33963 40304
 Nicole Rösler (Wanderungen) Tel.: +49 (0)33964 60875
 Jürgen Paul (Wanderungen) Tel.: +49 (0)172 312 3645
 Steffen Schindel, Kl. Waldhaus Neuglienicke (Animal Trekking) Tel.: +49 (0)173 7215329

Mobil in der Heide

Jürgen Strache (Kutsch-/Planwagenfahrten, Wanderungen) Tel.: +49 (0)171 170 7727
 Big Wheel Pfalzheim (E-Bike-Verleih) Tel.: +49 (0)33924 289 998
 Pferdehof Thomas Pakropa (Kutsch-/Planwagenfahrten) Tel.: +49 (0)174 6666 332
 Kutschenkarsten (Kutsch-/Planwagenfahrten) Tel.: +49 (0)160 993 760301

Weitere Infos unter: www.kyritz-ruppiner-heide.de

- Grenze/Sperrgebiet ehem. Truppenübungsplatz Wittstock
- Nationales Naturerbe
- Heide-Erlebnisweg
- Zugang zur Naturlandschaft
- Beobachtungspunkt Heideturm auf dem Heinz-Sielmann-Hügel
- Bahnstrecke RE6 Neuruppin <-> Wittenberge
- Rastplatz
- Rastplatz mit Schutzhütten
- Parkplatz